

ご家族の想いをかなえる
仙台迎賓館

斎苑

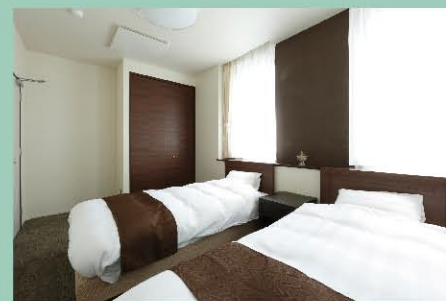
斎苑は本館に2つの家族葬専用ホール。
また、ご要望にお応えし、1日1家族貸切の専門館も新たに併設しました。

仙台迎賓館斎苑の本館には、少人数が集える家族葬専用ホールを2会場ご用意しております。
また、1日1家族限定で貸し切ることができる家族葬専用の専門館も準備し、ますますきめ細やかなサービスをご提供いたします。
大切な故人様のこだわりやスタイルを大切にしたいオーダーメイドの家族葬をお手伝いいたします。

地域の近くに、想いの近くに。

清月記

誰もが迎える旅立ちの儀式(セレモニー)。
その人生の最終章を、大切に過ごしていただくために、
清月記では葬祭ディレクターがご家族の心によりそって誠心誠意お手伝いさせていただきます。
ご家族でゆっくり厳かに過ごしていただくための1日1家族限定の家族葬ホールもご用意しております。
故人様の住み慣れた街で、想いがつまった家族葬をカタチにします。



清月記は新しい葬送のスタイルをご提案します。

人は海へ、大自然へ還る。

海洋葬

～オーシャン エンディング～
Ocean Ending

母なる美しい海に抱かれて眠る「海洋散骨」が、新しい葬送のカタチとして関心が高まっています。お墓を持つこともなく、自然に還り、自然と一体になるという「オーシャンエンディング」の希望を叶えるために、清月記は海洋葬のお手伝いも始動します。

大自然に還る
海洋散骨

心を込めた
船上セレモニー

思い出はいつも
美しい海とともに



穏やかな自然とともに眠る。

樹木葬

～グリーン エンディング～
Green Ending

樹木葬とは、文字通り花や木などの樹木を墓石の代わりにした自然葬のひとつです。独身者の増加や核家族化が進んだ現代では、お墓の購入者に必ずしも継承者がいるというわけではなくなってきています。しかし樹木葬は、基本的に継承者がいなくても永代供養で弔い、家や宗教にも縛られないことから、今沢山の支持を集めています。

樹木葬型公園墓地

《蔵王メモリアルパーク 楓の丘》好評受付中!



永代使用料+墓標
(1区画65cm×1m)

73万円～

1級葬祭ディレクターが「個別相談」を承ります。



1級葬祭ディレクター
吉田健二

毎日見学可能
[無料相談]
随時受付中!

ご見学いただいた方には
粗品プレゼント!

《資料無料進呈》

葬儀についての詳しい資料をご郵送いたします。

お申込み先 ☎0800-888-5777
24時間・365日受付(携帯・PHS OK)

【入金金】無料 メモリアルライフクラブ

メモリアルライフクラブでは、会員の皆様に、ご葬儀の割引施行、慶弔用品の割引など、様々なサービスをご提供いたします。

有効期限は永久です。三親等以内の名義変更が何世代でも可能です。

積立・年会費・月会費は一切不要

仏事のすべてにご利用いただけます。

斎苑・清月記でご利用いただけます。

三親等以内のご利用が可能です。

お祝いの席やパーティーなどケータリングサービスもご利用いただけます。

葬儀セット価格	お棺	会葬礼品 香典返し	料理 (慶事・弔事)	お引物	生花・花輪 (慶事・弔事)	仏壇	仏具・神具 墓石
20% off	30% off	7% off	5% off	7% off	10% off	30% off	10% off

《ダイヤモンド会員割引率一覧》

全額利用可 クレジットカード全額決済可能

清月記では葬儀料金お支払いに全額クレジットカード決済が可能です。葬儀ローンも承っております。仏壇等の購入の際にもご利用ください。 ※葬儀ローンには審査がございます。

現在国内で流通しているカードはほとんど利用可能です。

VISA MasterCard JCB Diners Club International AMERICAN EXPRESS UnionPay 银联 DISCOVER

0800-888-5777
24時間・365日受付(携帯・PHS OK)

https://www.seigetsuki.co.jp/

清月記 グループ

検索